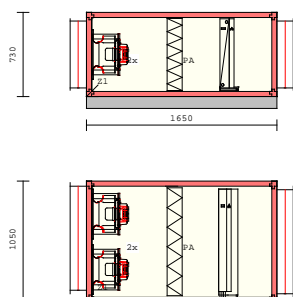
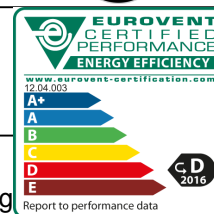


Feldolgozó: Szecsődi Zoltár Dátum: 2017.11.27.
Ajánlat szám: SZZ198 Poz-sz: Fekvő
Projekt: Parlament

Megrendel 5100/1/f
Vevő: Közti

Befuvas: Airbox S40-10R Magass 830mm Széless 1050mm Súly: 309kg
AHU-S4010RIZ Hossz: 1650mm S40 - 40mm Falvastag



Befuó gép

Befuvas: Vol=5100m³/h dPext=700 Pa dPtot=1087 Pa
V=2,3m/s (V5)

Hang teljesítmény:

	63Hz	125Hz	250Hz	500Hz	1kHz	2kHz	4kHz	8kHz	Összeg
Készülék külső fal:									
Lw	78	58	65	53	50	46	42	34	dB LwA 59 dB(A)
Készülék szívócsonk:									
Lw	76	73	85	82	80	77	74	65	dB LwA 85 dB(A)
Készülék nyomócsonk:									
Lw	75	73	84	76	73	62	61	51	dB LwA 79 dB(A)

Feldolgozó: Szecsődi Zoltár Dátum: 2017.11.27.

Megrendel 5100/1/f

Ajánlat szám: SZZ198

Poz-sz: Fekvő

Vevő: Közti

Projekt: Parlament

Befúvás: Airbox S40-10R

Magass 830mm

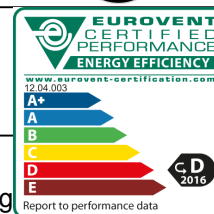
Széless 1050mm

Súly: 309kg

AHU-S4010RIZ

Hossz: 1650mm

S40 - 40mm Falvastag

**Technikai adatok****Bef Z1 C1 Szabadonfutó járókerék GKHM280-CIB090.5FA****Total Data for Fan Group at Operating Point**

Légmennyiség: 5100 m³/h

Ventilatoranzahl: 2

Felvett teljesítmény (Pel): 2,78 kW

Hang teljesítmény LwA6: 88 dB(A)

Áramfelvétel: 4,4 A

Operatin Point Single Fan

Légmennyiség: 2550 m³/h

dP total: 1087 Pa

dP dinamikus: 37 Pa

dP stat:: 1050 Pa

dP beépítés: 37 Pa

dP külső: 700 Pa

dP belső: 350 Pa

Felvett teljesítmény (Pel): 1,39 kW

Fordulatszám: 3355 U/min

Kiterhelés (fordulatszám): 95,9 %

Áramfelvétel: 2,2 A

Vent. Hatásfok (stat): 53,5 %

Hatásfok (tot): 55 %

Hang teljesítmény LwA6: 85 dB(A)

dP dűzni: 896 Pa

Dűzni együtható k10: 66 m²s/h

SFPv: 1,93 kW/m³(SFP4)

SFP-osztály (EnEV): 4

Motor-adatok EC-motor integrált elektronikával

Névleges feszültség: 3x400V/50Hz

Névleges teljesítmény: 1,6 kW

Motor védelem: Integriert

Névleges áram: 2.5@400V A

Névleges fordulat: 3500 U/min

Total Nominal Current: 2.5@400V A x 2

Total Nominal Power: 1,6 kW x 2

IE4

Hatékonyság osztálynak megfelelően

Energia hatékonyság

Sebesség osztály: V5

Teljesítmény osztály: P2

max. Pel (RLT01): 3,11 kW

Ventilátor-adatok a DIN 24166 szerinti 1. pontossági osztálya szerint

The fan system effect is taken into account in the fan performances

Bef Z1 C2 Lapszűrőkészlet M5; 94mm

Szűrő hossza: 94 mm

Szűrő felület: 14,88 m²

Áramlási sebesség: 2,72 m/s

dP kiválasztási: 137 Pa

dP kezdeti: 74 Pa

dP vég (EN13053): 200 Pa

Méretek: 1x 592², 1x 592/287

Bef Z1 C3 1-L 4RR direkt elpárologtató

Csősorok száma: 4

Höm. levegő belépés: 29 °C

Hűtőközeg: R410A

Höm. levegő kilépés: 19 °C

Elpárolgási hőmérséklet: 6 °C

Nedves levegő belépés: 45 %r.F.

Keringetett mennyiség: 385,2 kg/h

Nedves levegőkilépés: 71 %r.F.

dP közeg: 11,71 kPa

dP nedves levegő: 106 Pa

Kondenzátum mennyisége: 0,002 g/s

dP száraz levegő: 62 Pa

Közeg mennyiség: 5,67 l

dP cseppleválasztó: 70 Pa

Körök száma: 1

Hűtő teljesítmény: 24,1 kW

Csőcsatlakozás: ø22+ø35 "

Max. teljesítmény: 29 kW

Teljesítmény tartalék: 0 %

Áramlási sebesség: 3,14 m/s

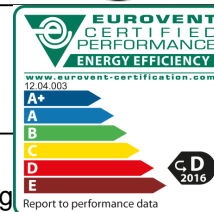
Kód: 6.30.CU.10.AL.22.04.0820.25.E.X.X.008.088.R 22/28 L

Ventilátor kiválasztás nedves hűtőhöz

Levegő sűrűsége: 1,2 kg/m³, Légnomás: 1013,25 hPa

SFP-osztály (EnEV): H1 vagy H2 hővisszanyerő osztály tartalmazza a bónuszt a validálás terhelési feltételeknél

Feldolgozó: Szecsődi Zoltár Dátum: 2017.11.27. Megrendel 5100/1/f
Ajánlat szám: SZZ198 Poz-sz: Fekvő Vevő: Közti
Projekt: Parlament



Befuvas: Airbox S40-10R Magass 830mm Széless 1050mm Súly: 309kg
AHU-S4010RIZ Hossz: 1650mm S40 - 40mm Falvastag

Készülék típus	NLSK	Készüléképítési	ESK
	Nem-Lakóépület-Szellőztető készülék		Egy-Irányú-Szellőztető készülék
Meghajtás fajtája:	Fordulatszám szabályozás		

SFPint η Vu ist:	138 W/(m³/s) 53,5 %
SFPint limit (2016): η Vu min (2016):	250 W/(m³/s) 41,3 %
SFPint limit (2018): η Vu min (2018):	230 W/(m³/s) 48,3 %



WRS fajtája:	Nincs hőcserélő	
Termikus átviteli hatásfok (EN13053 szerint):	0 %	
Külső legmagasabb szivárgási érték (-400Pa / +400Pa):	0,16 %	/ 0,2 %

Légáram:	1,42 m³/s	Légáram:	0 m³/s
Δp_{sext} :	700 Pa	Δp_{sext} :	0 Pa
Elektr. Bemeneti teljesítmény:	2,78 kW	Elektr. Bemeneti teljesítmény:	0 kW
Δp_{int} :	74 Pa	Δp_{int} :	0 Pa
Δp_{sadd} :	276 Pa	Δp_{sadd} :	0 Pa
Légsebesség:	2,3 m/s	Légsebesség:	0 m/s
η_{stat} (327/2011/EU):	59,3 %	η_{stat} (327/2011/EU):	0 %
Szűrőfokozat:	M5	Szűrőfokozat:	Nincs szűrő
Hangteljesítményszint:	59 dB(A)	Hangteljesítményszint:	0 dB(A)

Általános tulajdonságok:	
Szűrő figyelmeztető kijelző:	To fulfil the regulation 1253/2014/EU the installed filters need to be equipped with a visual signal or an alarm in the control system which shall be activated as soon as the filter pressure drop exceeds the maximum final pressure drop.
Meghajtás:	Ha egy légkezelőgép szabályozás nélkül kerül megrendelésre vagy kiszállításra, akkor az 1253/2014/EU irányelv alapján többfokozatú meghajtással, vagy fordulatszám szabályozóval kell megtervezni.
Tisztítási tanács:	www.rosenberg-gmbh.com alatt elérhető
A beépített ventilátorok megfelelnek a 2009/125/EK irányelvnek és a 327/2011/EU rendeletnek	



Feldolgozó: Szecsődi Zoltár Dátum: 2017.11.27.

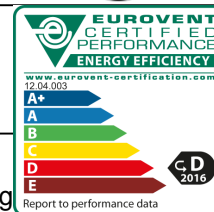
Megrendel 5100/1/f

Ajánlat szám: SZZ198

Poz-sz: Fekvő

Vevő: Közti

Projekt: Parlament



Befuvas: Airbox S40-10R Magass 830mm Széless 1050mm Súly: 309kg
 AHU-S4010RIZ Hossz: 1650mm S40 - 40mm Falvastag

Állapot	Megnevezés	Cikksz.	Db.s	Súly [kg]
Bef Z1	Modul ház Airbox S40-10R l=1650mm		1	136
Bef Z1 C1	Szabadonfutó járókerék GKHM280-CIB090.5FA	N88-28301	2	64
Bef Z1 C1	szerv. kapcsoló (GS5) 1 fokozatú 7,5kW	H80-00034	2	2
Bef Z1 C1	Clamp box EC mounted; Clamps to AHU outside acc. SB 01.428	W21-00132	2	2
Bef Z1 C1	ALWAYS USE clamp box EC mounted HERE !!!	W21-99132	2	0
Bef Z1 C1	Kivezetett nyomásmérő tömlő	mpr-Rmlaus45	2	0
Bef Z1 C1	szívóoldali védőrács DKNB315	P25-28022	2	4
Bef Z1 C2	Lapszűrőkészlet M5; 94mm	FTP10R-0500B	1	25
Bef Z1 C2	mérőcsonk védőkupakkal (PVC), D=6.5mm, szerelve	MSS000-0001B	1	0
Bef Z1 C3	1-L 4RR direkt elpárologtató	DVE10R-1004L	1	45
Bef Z1 C3	cseptálca 960 x 480, kifolyás oldalt D=32mm	KWA10Q-1048N	1	0
Bef Z1 C3	cseppleválasztó	TASB10R0101N	1	6
Bef Z1 C4	elasztikus csatlakozó 900x580	ELSB10R0001N	1	3
Bef Z1 C5	elasztikus csatlakozó 900x580	ELSB10R0001N	1	3
AHU	szigetelési munka higiénikus min VDI 6022 kivitelhez m-ként (1650mm)	mpr-10QHYGd	1	2
AHU	A készülék daru emelőfűl nélkül (külön tartozék!)	mpr-ohneKRA	1	0
AHU	Külső panelek 4-oldalról horg..	GVAB000NNX10	1	0
AHU	Belső panelek 4-oldalról horg..	GVIB000NNX10	1	0
AHU	Keretprofil horg.	GVRB000XXNXX	1	0
AHU	Kezelőajtó külső riglivel	mpr-Tür40N2	1	0
AHU	alapteret 100mm horganyzott mell. m-ként (1650mm)	GRBB10Q0000B	1	16
AHU	Nyomóoldali szifon	SID000-0001N	1	1

Szállítási feltételek

Fizetési feltételek

Szállítási idő

